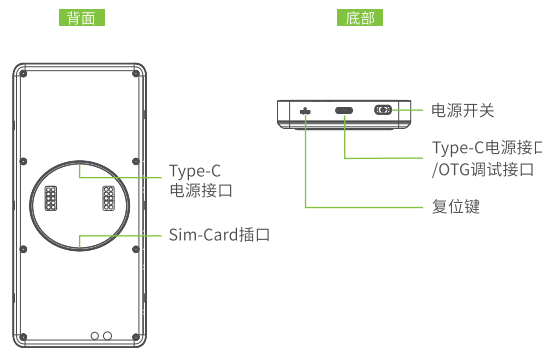
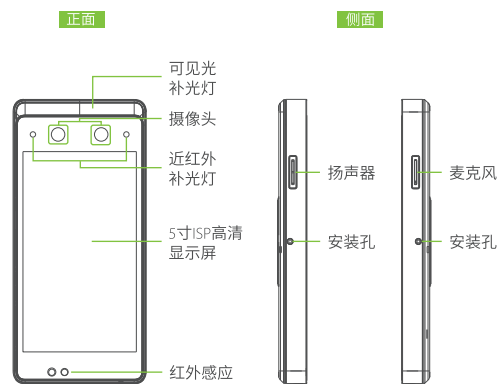


HORUS

快速入门指南



1. 外观介绍

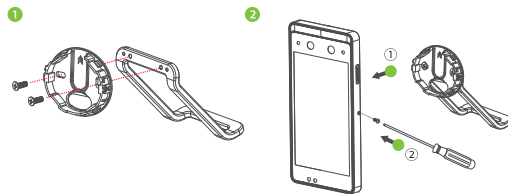


1

2. 设备安装

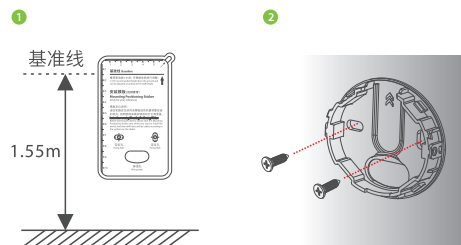
● 设备安装在桌面支架上

- ① 用螺丝将后挂板和桌面支架连接在一起。
- ② 将连接好的后挂板推扣到设备上,并用螺丝固定。



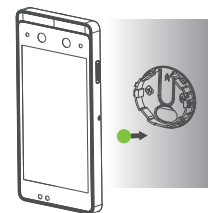
● 设备安装在墙上

- ① 将安装模板纸贴于墙上并钻孔。推荐从基准线到地面高度为1.55米(适用身高范围1.5-1.85米),可适当调整以达最佳使用效果。
- ② 用螺丝将后挂板固定在墙上。
- ③ 从正面将设备推扣到后挂板上。
- ④ 在侧面用螺丝固定设备和后挂板。

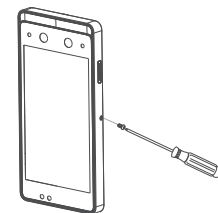


2

3



4



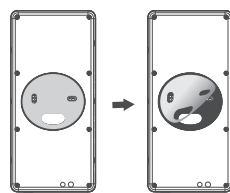
● 设备安装在玻璃门上

- ① 确保已按步骤将设备与后挂板固定好之后,取出挂墙背胶并撕下背胶一面的贴纸。
- ② 将挂墙背胶贴在后挂板相应的位置后,撕下背胶另一面的贴纸。
- ③ 将粘有挂墙背胶的设备贴在玻璃门上合适的位置,保持按压直至设备已牢固的粘贴在光滑的玻璃门上。

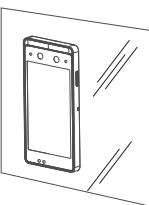
1



2

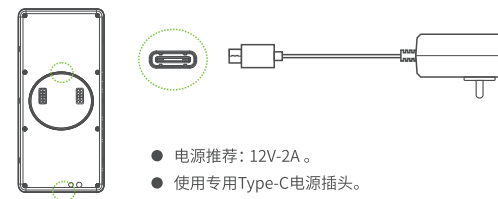


3



3

3. 连接电源



- 电源推荐: 12V-2A。
- 使用专用Type-C电源插头。

4. 新增员工

点击**主菜单界面** ➢ **员工管理** > **新增员工**,进入新增员工界面,设置包括姓名、工号、权限和密码,选择验证方式录入人脸。此处以人脸登记验证方式为例,密码验证方式详见用户手册。



4

全国免费技术咨询热线:4006-900-999

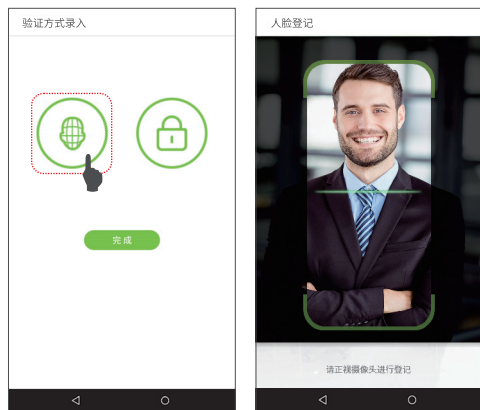
广东省东莞市塘厦平山188工业大道26号中控智慧产业园
广东省深圳市龙岗区坂田五和大道北中控智慧大厦
厦门市集美区软件园三期诚毅北大街8号B02栋20楼



ZKTeco官方微信
www.zkteco.com



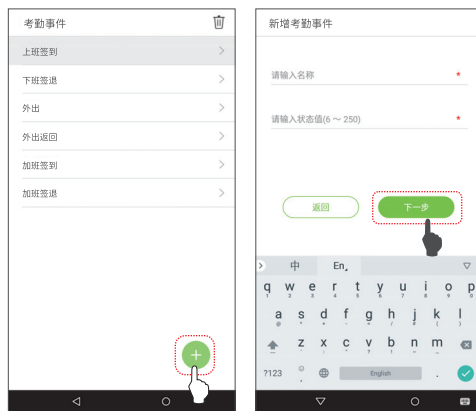
安装、维护、保修、定制
一站式服务



5

5. 考勤事件

点击**主菜单界面** > **考勤事件**, 进入考勤事件界面。
考勤事件是用来记录打卡的状态。可通过以下方式新增考勤事件。



6. 记录查询

点击**主菜单界面** > **记录查询**, 进入记录查询界面。

员工考勤成功后记录将保存在设备中, 通过记录查询可方便查阅员工是否有考勤, 可以对考勤记录、考勤照片、黑名单照片进行记录查询操作, 查询操作支持检索查询、日期查询或检索和日期组合查询。

6

7. Wi-Fi、云服务器设置

点击**主菜单界面** > **系统设置** > **网络设置/云服务器设置**, 进入相关设置界面。



7

保修服务承诺

为了保护您的合法权益, 免除您的后顾之忧, 中控智慧科技股份有限公司 (以下简称“中控智慧”) 向您做出下述保修服务承诺, 并依此向您提供标准的保修服务。

1. 保修对象
保修仅限于合法销售渠道购买此产品的消费者。
2. 保修承诺:
(1) 一年有限保修
A、主要部件 (包括电路板、液晶屏、电源模块、内部数据线等), 免费保修一年, 若遇该部件已停产, 则不能更换相同型号的部件, 只能向升级、按升级时的市场行情收取部件差价; 若升级时牵涉到其它部件的更换, 其他更换部件须全额付款。
B、易损件 (镜片): 除认为损坏及正常磨损的情况, 六个月内免费更换, 第七个月至十二个月保修, 免服务费, 只收取成本费; 超过一年之后将收取服务费用。
C、故障机需更换配件的, 所换配件的质保时间以故障修复之日延长3个月。
随产品附带光盘、软盘及其他附件不在保修范围内。
您在送修时, 请您出示相应的保修卡或购买发票, 保修卡或购买发票有授权代理经销商的加盖印章方为有效, 如无印章请找原购买处补盖印章。
如果您无法提供正式购买发票, 或发票存在不清晰和不准确, 中控智慧将以产品的出厂日期加30天为准计算保修时间。

- (2) 产品换货
从质保起始日期开始, 产品使用30天 (含) 内出现问题, 经中控智慧确认属于产品质量问题, 可以换货。
从质保起始日期开始, 产品使用超过30天 (不含) 后, 出现问题可以维修。
以上时间以交易凭证上的时间为准, 如不能提供有效交易凭证, 以出厂日期加30天计算。

- (3) 修复故障时间
在下列城市的市区, 中控智慧承诺在当地技术服务中心收到故障件后3-5个工作日内将相应无故障件返还客户; 如果您不在下列城市范围内, 请您将故障件寄到离您所在地最近的客户技术服务中心, 中控智慧技术服务中心在收到故障件的5-7个工作日内将相应无故障件返还给您; 边远地区的用户请您与中控智慧技术服务中心协商返还时间。

- 城市名单: 北京、上海、天津、广州、深圳、厦门、武汉、南京、成都、杭州、长春、沈阳、郑州、石家庄、兰州、西安、乌鲁木齐等60个大中城市 (请参考全国联保通讯录)。
中控智慧指定维修机构的正常营业时间是: 每星期一至星期五, 每天八小时, 节假日休息。

- (4) 客户咨询服务
中控智慧对指纹识别产品提供正常上班时间内的客户咨询服务 (9:00-18:00), 如果您在使用过程中有任何疑问, 欢迎您随时拨打免费服务热线: 4006-900-999。用户可登陆中控智慧官方网站, 获取相关技术支持信息 <http://www.zkteco.com>

8

保修卡

中控智慧科技股份有限公司

工厂地址: 广东省东莞市塘厦镇平山188工业大道26号中控产业园

TEL: 0769-82109991/2/3

www.zkteco.com



扫一扫 质量服务中心

我们将全程跟进和关注您反馈的质量问题, 持续提升产品品质。



广东省东莞市塘厦镇平山188工业大道26号中控智慧产业园

TEL: 0769-82109991

广东省深圳市龙岗区坂田五和大道北中控智慧大厦

TEL: 89602344/33985018

厦门市集美区软件园三期诚毅北大街8号2001室

TEL: 0592-7791134

优良的品质 优质的服务

合格证

产品名称: _____

产品型号: _____

编号: _____

生产日期: _____

检验员: _____

地址: 广东省东莞市塘厦镇平山188工业大道26号中控产业园

电话: 4006-900-999 传真: 0769-82109993

保修须知

为了维护您的利益, 解除您的后顾之忧!

本公司为您提供为期一年的优质保修服务!

- 1、保修期内, 产品若出现电子故障, 可凭保修卡和发票办理保修;
- 2、若产品故障而造成的维修或换货 (在产品外表没有损伤下), 公司将于收到产品后15日内将产品发出;
- 3、以下情况不属于保修范围内送修的: 用户私自涂改、更换产品的编号与机器号; 使用环境不符合产品使用条件下造成的损坏; 因不良运输造成的产品损坏; 产品经过非本公司授权人员或专业人员修理或拆装;
- 4、对于以下情况酌情收费 (材料费另计): 无论在保修期内外或服务合同内外: 因不可抗拒的自然力量如地震、火灾、洪水等造成损坏; 使用不当 (如电源) 造成的故障;

此联由客户保存