

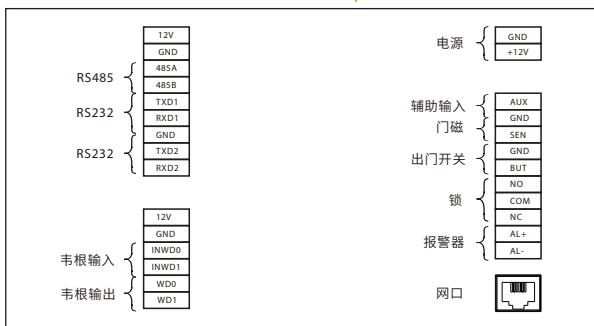
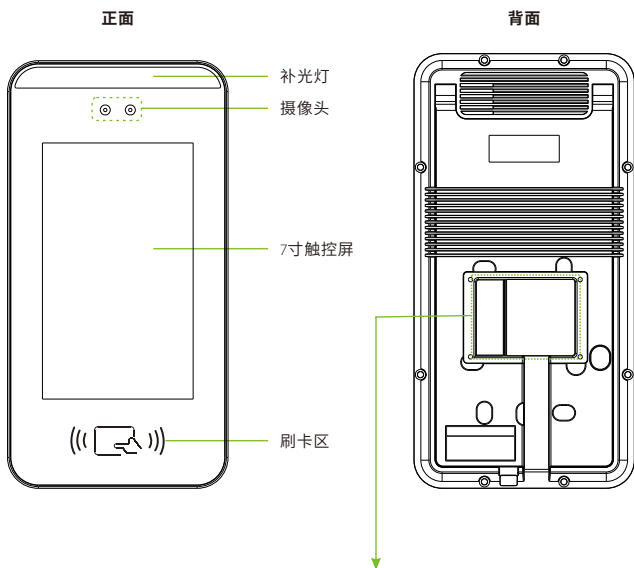
ZKTeco

7寸人脸消费终端
快速入门指南

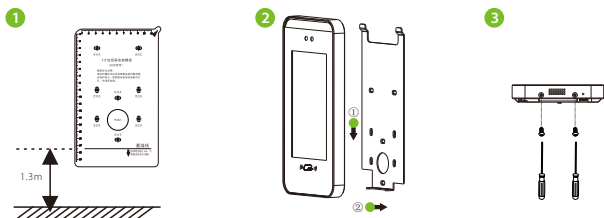
版本:1.0 日期:2020.07



1. 外观介绍



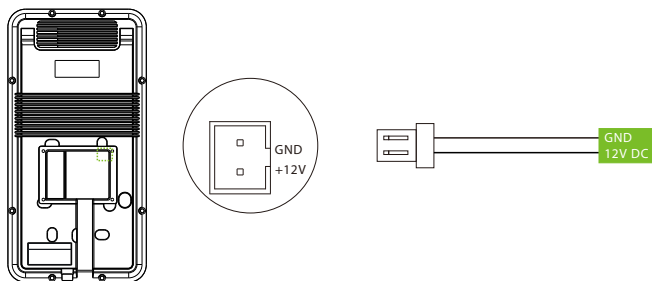
2. 设备安装



安装前, 请将排线插入接线端子。

- 1) 将安装模板纸贴于墙上并钻孔。
- 2) 将后挂板固定在墙上, 将设备安装在后挂板上。
- 3) 用螺丝固定设备和后挂板。

3. 连接电源



- 电源推荐: 12V - 3A
- 如果和其他设备共用电源, 建议电源的供电电流大于总工作电流。

4. 设置本机网络(TCP/IP、WiFi)

设置TCP/IP:点击【系统设置】>【网络设置】>【TCP/IP设置】>【DHCP】>【手动】,输入IP地址后点击【保存】。



设置WiFi:点击【系统设置】>【网络设置】>【Wi-Fi设置】,开启无线网络,选择需要连接的WiFi,填写密码进行连接。



5. 设置服务器网络

在设备上点击【系统设置】>【云服务器设置】，输入服务器地址和服务器端口。



6. 设备与E-ZKTeco Pro联网

在E-ZKTeco Pro软件(即服务端)中,依次点击【消费】>【设备管理】>【新增】,在弹出的界面输入设备相关信息。新增设备完成后,在设备管理列表的状态栏下,显示正常,表示设备与E-ZKTecoPro联网成功。

The image shows a screenshot of the 'Add Device' (新增设备) form in the E-ZKTeco Pro software. The form contains the following fields and options:

- * 序列号: [] 应与设备一致
- 设备别名: [] 设备的别名
- 所在位置: [] 机器所安装的位置
- * 时区: Etc/GMT+8 [v] 当地时区
- * 消费机类型: 消费机 [v]
- 消费模式: 定值模式 [v]
 值 分段定值
- * 归属餐厅: []
- * 定值金额: 10 [] 最大限额为999元
- 操作员卡检查: 否 [v]

At the bottom right, there are three buttons: '保存并继续编辑' (Save and Continue Edit), '保存' (Save), and '返回' (Return).

7. 添加信息

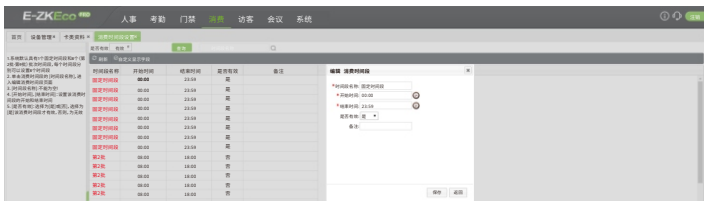
添加人员信息:在E-ZKTeco Pro软件(即服务端)中,依次点击【人事】>【人员】,进入人员登记页面,可以新增、编辑和删除人员的资料。具体操作如下图所示:



添加餐别资料:在E-ZKTeco Pro软件(即服务端)中,依次点击【消费】>【餐别资料】,对餐别以及其他信息进行填写。具体操作如下图所示:



添加消费时间段信息:在E-ZKTeco Pro软件(即服务端)中,依次点击【消费】>【消费时间段设置】,进入消费时间段设置页面。具体操作如下图所示:



添加卡类资料:在E-ZKTeco Pro软件(即服务端)中,依次点击【消费】>【卡类资料】,进入卡类资料设置页面,对卡类信息按要求进行填写和设置。具体操作如下图所示:

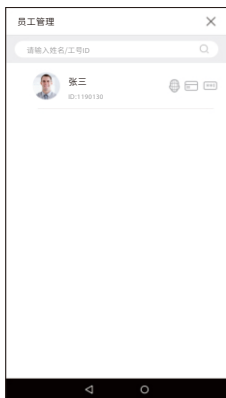


添加卡管理:在E-ZKTeco Pro软件(即服务端)中,依次点击【消费】>【卡管理】,进入卡管理设置页面。具体操作如下图所示:



8. 下发命令及消费

在E-ZKTeco Pro软件(即服务端)中,依次点击【消费】>【设备管理】,进入设备管理页面,找到需要下发命令的设备,选择【对获取数据进行操作】>【下发人员到设备】。下发人员成功后,该人员就可以通过刷卡或刷卡进行消费了。



注意:金额模式外接用到的数字键盘需外购。

全国免费技术咨询热线:4006-900-999

广东省东莞市塘厦平山188工业大道26号

广东省深圳市龙岗区坂田五和大道北4010号B栋

厦门市集美区软件园三期诚毅北大街8号B02栋20楼



ZKTeco官方微信
www.zkteco.com



安装、维护、保修、定制
一站式服务